



# รายงานสถานการณ์ภัยแล้งและภัยพิบัติ ณ วันที่ 24 พฤษภาคม 2558 และผลการปฏิบัติการฝนหลวงประจำวันที่ 23 พฤษภาคม 2558

กลุ่มวิชาการปฏิบัติการฝนหลวง กองปฏิบัติการฝนหลวงกรมฝนหลวงและการบินเกษตร  
royalrainmaking\_academic@hotmail.com

## สถานการณ์ภัยแล้งและภัยพิบัติ

### ๑ การคาดหมายพื้นที่ประสบภัยแล้ง

จังหวัดที่ได้รับผลกระทบภัยแล้งตามรายงานของกรมควบคุมและบรรเทาสาธารณภัย (ปภ.) ตั้งแต่วันที่ 20 ตุลาคม 2557 - ปัจจุบัน มีทั้งสิ้น 36 จังหวัด 249 อำเภอ 1,379 ตำบล 12,364 หมู่บ้าน (เปรียบเทียบกับทั่วประเทศ 74,965 หมู่บ้าน คิดเป็น 16.47%)

ภาค	รายชื่อจังหวัด(จำนวนอำเภอ) ที่ประกาศภัยแล้ง	จำนวนจังหวัดที่ประกาศภัยแล้ง (จังหวัด(อำเภอ))
เหนือ	เชียงใหม่(25), พิชณุโลก(9), แพร่(8), ตาก(7), พิจิตร(7), สุโขทัย(1), กำแพงเพชร(6), น่าน(6), ลำปาง(2), อุตรดิตถ์(7)	10(78)
กลาง	นครสวรรค์(15), ชัยนาท(8), ลพบุรี(7), กาญจนบุรี(4), สระบุรี(13)	5(47)
ต.อ.เฉียงเหนือ	นครราชสีมา(25), ชัยภูมิ(7), ขอนแก่น(12), สกลนคร(4), อ่างทอง(4), บุรีรัมย์(7), มหาสารคาม(1), กาฬสินธุ์(2), หนองบัวลำภู(1), สุรินทร์(1)	10(64)
ตะวันออก	จันทบุรี(10), สระแก้ว(9), ตราด(4)	3(23)
ใต้	ราชบุรี(5), ประจวบคีรีขันธ์(4), ตรัง(10), สตูล(2), เพชรบุรี(4), นครศรีธรรมราช(6), กระบี่(3), พังงา(3)	8(37)
รวม จำนวนจังหวัด(อำเภอ+อำเภอที่เพิ่มเข้ามาวันนี้) ที่ประกาศภัยแล้ง		36(249)

ที่มา: กรมป้องกันและบรรเทาสาธารณภัย (ปภ.)

### ๑ พื้นที่ร้องขอฝน(ตั้งแต่วันที่ 1 เมษายน 2558-ปัจจุบัน)

ภาค	รายชื่อจังหวัด (จำนวนอำเภอ) ที่มีผู้ขอรับบริการ	จำนวนผู้ร้องขอฝน (ราย)
เหนือ	กำแพงเพชร(2), เชียงราย(6), เชียงใหม่(5), น่าน(8), พิจิตร(6), พิชณุโลก(1), เพชรบูรณ์(5), แพร่(4), แม่ฮ่องสอน(6), ลำปาง(3), สุโขทัย(1), อุตรดิตถ์(4), พะเยา(2)	21
กลาง	กาญจนบุรี(7), นครสวรรค์(3), ลพบุรี(8), สุพรรณบุรี(3), อ่างทอง(1), อุทัยธานี(1)	17
ต.อ.เฉียงเหนือ	ชัยภูมิ(2), นครราชสีมา(32), บุรีรัมย์(22), หนองคาย(17), มหาสารคาม(1), ศรีสะเกษ(4), อ่างทอง(4), อุตรดิตถ์(1), ขอนแก่น(2), บุรีรัมย์(1), ยโสธร(2)	25
ตะวันออก	จันทบุรี(3), ฉะเชิงเทรา(1), ตราด(2), ปราจีนบุรี(2), สระแก้ว(1), ระยอง(1)	11
ใต้	ชุมพร(8), พัทลุง(11), เพชรบุรี(1), นครศรีธรรมราช(2)	8
รวม	40 จังหวัด 196 อำเภอ	82

๑ สถานการณ์ปริมาณน้ำเก็บกักในอ่างเก็บน้ำที่สำคัญ

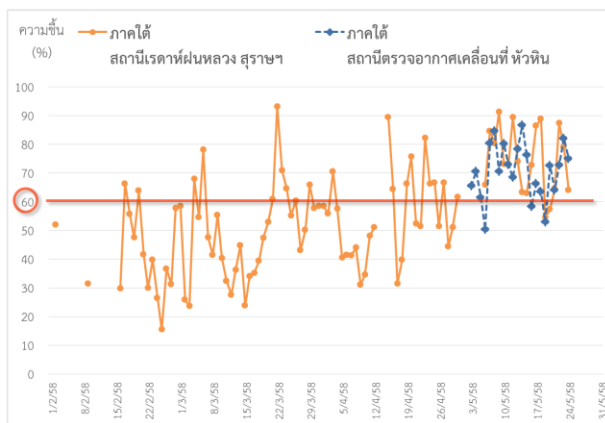
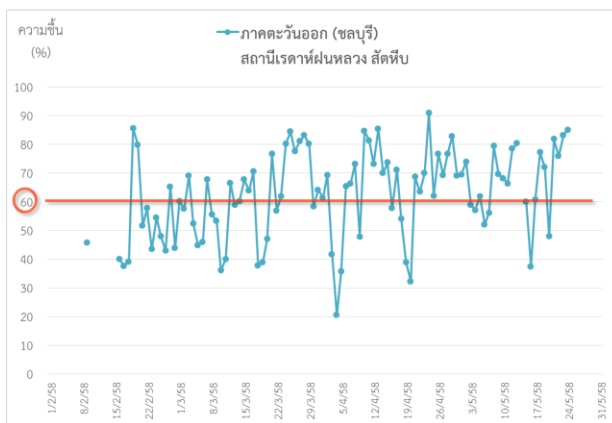
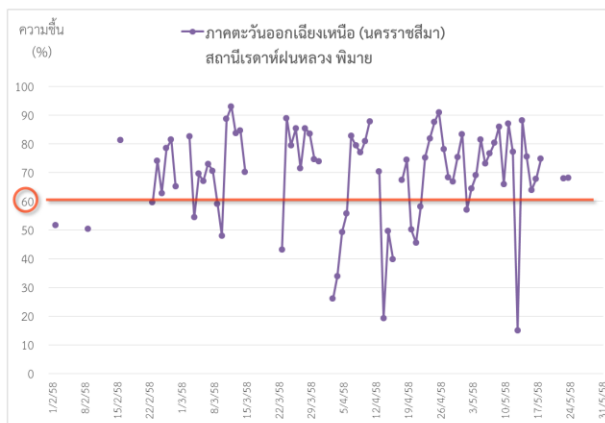
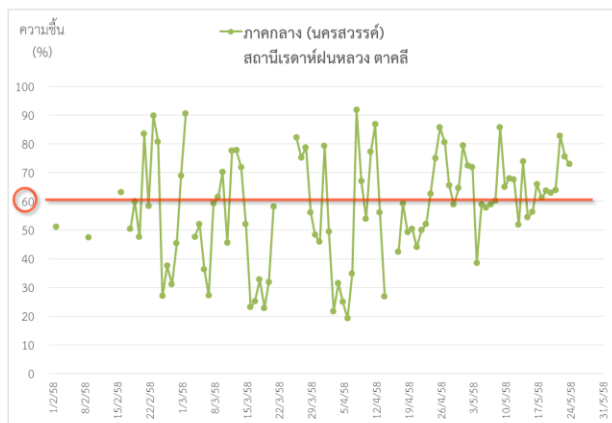
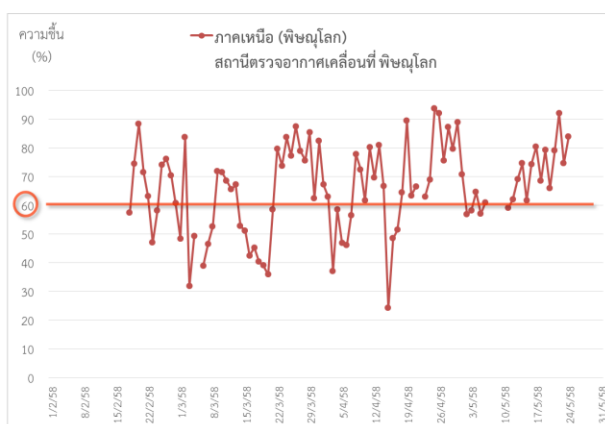
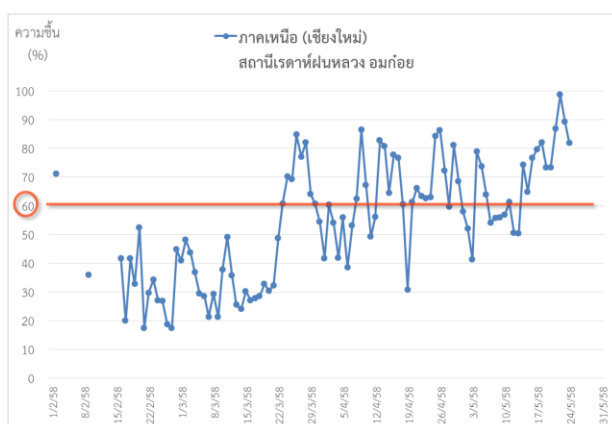
ชื่ออ่างเก็บน้ำ	ความจุของอ่างที่ รณก. <sup>1</sup> (ล้าน ลบ.ม.)	ปริมาณน้ำในอ่างฯ(%)					หมายเหตุ
		19 พ.ค.	20 พ.ค.	21 พ.ค.	22 พ.ค.	23 พ.ค.	
<b>ภาคเหนือ</b>							
- ภูมิพล(ตาก)	13,462	36	36	35	35	35	ระดับน้ำต่ำกว่า 40%
- สิริกิติ์(อุตรดิตถ์)	9,510	45	45	45	44	44	ระดับน้ำต่ำกว่า 50%
- แม่จืด(เชียงใหม่)	265	32	32	32	32	32	ระดับน้ำต่ำกว่า 40%
- แม่กวง(เชียงใหม่)	263	13	13	13	13	13	ระดับน้ำต่ำกว่า 20%
- กิวลม(ลำปาง)	106	37	37	37	38	38	ระดับน้ำต่ำกว่า 40%
- กิวคอง(ลำปาง)	170	30	30	30	30	30	ระดับน้ำต่ำกว่า 40%
- แควน้อย(พิษณุโลก)	939	22	22	21	21	21	ระดับน้ำต่ำกว่า 30%
<b>ภาคตะวันออกเฉียงเหนือ</b>							
- ห้วยหลวง(อุดรธานี)	135	23	23	23	22	22	ระดับน้ำต่ำกว่า 30%
- น้ำอูน(สกลนคร)	520	40	40	40	40	40	ระดับน้ำต่ำกว่า 50%
- น้ำพุง(สกลนคร)	166	25	25	25	25	25	ระดับน้ำต่ำกว่า 30%
- จุฬารักษ์(ชัยภูมิ)	164	46	46	46	46	46	ระดับน้ำต่ำกว่า 50%
- อุบลรัตน์(ขอนแก่น)	2,431	35	35	35	35	35	ระดับน้ำต่ำกว่า 40%
- ลำปาว(กาฬสินธุ์)	1,980	24	24	24	24	24	ระดับน้ำต่ำกว่า 30%
- ลำตะคอง(นครราชสีมา)	314	31	31	30	30	30	ระดับน้ำต่ำกว่า 40%
- ลำพระเพลิง(นครราชสีมา)	110	26	26	26	26	26	ระดับน้ำต่ำกว่า 30%
- มูลบन(นครราชสีมา)	141	41	41	41	41	41	ระดับน้ำต่ำกว่า 50%
- ลำแะเซ(นครราชสีมา)	275	42	42	42	41	41	ระดับน้ำต่ำกว่า 50%
- ลำนางรอง(บุรีรัมย์)	121	53	53	53	53	53	ระดับน้ำต่ำกว่า 60%
- ลำปลายมาศ(นครราชสีมา)	98	53	53	53	53	53	ระดับน้ำต่ำกว่า 60%
<b>ภาคกลาง</b>							
- ป่าสัก(ลพบุรี)	960	18	18	17	16	16	ระดับน้ำต่ำกว่า 20%
- ทับเสลา(อุทัยธานี)	160	31	31	31	31	31	ระดับน้ำต่ำกว่า 40%
- กระเสียว(สุพรรณบุรี)	240	38	38	38	38	38	ระดับน้ำต่ำกว่า 40%
- ศรีนครินทร์(กาญจนบุรี)	17,745	69	69	69	69	69	-
- วชิราลงกรณ์(กาญจนบุรี)	8,860	44	44	44	44	44	ระดับน้ำต่ำกว่า 50%
<b>ภาคตะวันออก</b>							
- ชุนด่านฯ(นครนายก)	224	13	13	13	13	13	ระดับน้ำต่ำกว่า 20%
- คลองสิียด(ฉะเชิงเทรา)	420	18	18	18	18	18	ระดับน้ำต่ำกว่า 20%
- บางพระ(ชลบุรี)	117	32	32	32	32	32	ระดับน้ำต่ำกว่า 40%
- หนองปลาไหล(ระยอง)	164	53	53	53	53	53	ระดับน้ำต่ำกว่า 60%
- ประแสร์(ระยอง)	248	66	66	65	65	65	-
- พระปรัง(สระแก้ว)	97	29	29	29	29	29	ระดับน้ำต่ำกว่า 30%
- ดอกกราย(ระยอง)	71	35	35	35	35	35	ระดับน้ำต่ำกว่า 40%
- คลองพระพุทธร(จันทบุรี)	70	63	63	62	61	61	-
<b>ภาคใต้</b>							
- แก่งกระเจาน(เพชรบุรี)	710	43	43	43	42	42	ระดับน้ำต่ำกว่า 50%
- ปรามบุรี(ประจวบคีรีขันธ์)	347	28	28	27	26	26	ระดับน้ำต่ำกว่า 30%
- รัชชประภา(สุราษฎร์ธานี)	5,639	73	73	72	72	72	-
- บางกลาง(ยะลา)	1,454	80	80	80	80	80	-

<sup>1</sup>รณก. = ระดับน้ำเก็บกัก / ที่มา: กรมชลประทาน

๑ ข้อมูลความชื้นจากการตรวจอากาศชั้นบน (Sounding) ระยะความสูง 5,000 - 10,000 ฟุต

ภาค	สถานีตรวจอากาศ	ความชื้นสัมพัทธ์ (%)					หมายเหตุ
		20 พ.ค.	21 พ.ค.	22 พ.ค.	23 พ.ค.	24 พ.ค.	
ภาคเหนือ	สถานีเรดาร์ฝนหลวง อมก๋อย	73.4	86.8*	98.7*	89.2	81.8	*ข้อมูลอุตุฯ เชียงใหม่
	สถานีตรวจอากาศเคลื่อนที่ พิษณุโลก	66.0	79.1	92.1	74.7	83.8	-
ภาคกลาง	สถานีเรดาร์ฝนหลวง ตาคลี	62.9	63.8	82.8	75.5	72.9	-
ภาคตะวันออกเฉียงเหนือ	สถานีเรดาร์ฝนหลวง พิมาย	-	-	-	67.9	68.2	-
ภาคตะวันออก	สถานีเรดาร์ฝนหลวง สัตหีบ	48.0	81.8	75.9	83.1	85.0	-
ภาคใต้	สถานีเรดาร์ฝนหลวง สุราษฎร์ธานี	57.3	64.7	87.4	79.0	64.1	-
	สถานีตรวจอากาศเคลื่อนที่ หัวหิน	72.5	64.1	72.7	82.1	75.0	-

๑ กราฟแนวโน้มความชื้นอากาศชั้นบน (ระยะความสูง 5,000-10,000 ฟุต) ตั้งแต่วันที่ 2 กุมภาพันธ์ - ปัจจุบัน  
หมายเหตุ: ระดับความชื้นสัมพัทธ์ที่เหมาะสมในการปฏิบัติการฝนหลวงควรสูงกว่าร้อยละ 60 ขึ้นไป



การปฏิบัติการฝนหลวงประจำวันตามแผนป้องกันภัยพิบัติ 2558

๑ การปฏิบัติการฝนหลวงเพื่อบรรเทาปัญหาภัยแล้ง

ผลปฏิบัติการฝนหลวง ประจำวันที่ 23 พฤษภาคม 2558							24 พ.ค. 58 (10.00 น.)
ภาค - หน่วย ปฏิบัติการ	หน่วย ปฏิบัติการ (หน่วย)	เครื่องบิน ผล./ทอ. (ลำ)	จำนวน เที่ยวบิน (เที่ยว)	จำนวน ชั่วโมงบิน (ชั่วโมง)	ปริมาณ สารฝนหลวง (ตัน/นัด)	จังหวัดที่มีการรายงานฝนตก (จำนวนจังหวัด/อ่างเก็บน้ำเป้าหมาย)	การวางแผน/ พื้นที่เป้าหมายประจำวัน
เหนือ	2	4/-	4	6:35	4.0	5/-	
- เชียงใหม่	1	CN(1) Caravan(1)	ไม่ปฏิบัติการฝนหลวง เนื่องจาก ท้องฟ้าปิด มีฝนตกพริ้วเป็นระยะบริเวณสนามบิน				พื้นที่เป้าหมายหวังผลประจำวัน พื้นที่การเกษตร จ.เชียงใหม่ ลำพูน ลำปาง แพร่ น่าน พื้นที่ ลุ่มรับน้ำเขื่อนภูมิพล
- พิษณุโลก	1	Casa(2)	4	6:35	4.0	มีฝนตกเล็กน้อยบริเวณ จ.กำแพงเพชร(คลองลาน เมือง โกสัมพีนคร ลานกระบือ ไทรงาม) จ.ตาก (เมืองตาก) จ.พิษณุโลก (บางระกำ เมืองพิษณุโลก บางกระทุ่ม) จ.อุตรดิตถ์(ลับแล เมือง) จ.สุโขทัย (ศรีสัชนาลัย ศรีสำโรง บ้านด่านลานหอย เมืองสุโขทัย)	พื้นที่เป้าหมายหวังผลประจำวัน พื้นที่การเกษตร จ.กำแพงเพชร พิษณุโลก พิจิตร เพชรบูรณ์
กลาง	2	4/-	10	13:45	8.2	3/2	
- ลพบุรี	1	Casa(2)	4	6:25	4.0	มีฝนตกเล็กน้อย เป็นแห่งๆ บริเวณ จ.นครสวรรค์ (เมืองนครสวรรค์ ชุมแสง บรรพตพิสัย) จ.สระบุรี (วังม่วง มวกเหล็ก)	Stand By วิเคราะห์และติดตาม สภาพอากาศ
- กาญจนบุรี	1	Caravan(2)	6	7:20	4.2	มีฝนตกเล็กน้อยเป็นแห่งบริเวณพื้นที่ จ.กาญจนบุรี (เมืองกาญจนบุรี ด่านมะขามเตี้ย ทองผาภูมิ ไทรโยค ศรีสวัสดิ์ ปอพลอย) พื้นที่ลุ่มรับน้ำเขื่อนศรี นครินทร์ เขื่อนวชิราลงกรณ์	พื้นที่เป้าหมายหวังผลประจำวัน พื้นที่การเกษตร จ.กาญจนบุรี จ.สุพรรณบุรี จ.พระนครศรีอยุธยา และพื้นที่ ลุ่มรับน้ำเขื่อนศรีนครินทร์ อ่างเก็บน้ำกระเสียว
ต.อ.เฉียงเหนือ	2	2/3	1	0:45	2.0	1/-	
- ขอนแก่น	1	Casa(2)	ไม่ปฏิบัติการฝนหลวง เนื่องจาก ลมมีกำลังแรง (ตั้งแต่ระดับ 1,000 - 15,000 ฟุต ลมมี กำลังแรงกว่า 20 น็อต) เมฆคิวมูลัสในบริเวณพื้นที่เป้าหมายไม่พัฒนาตัว				พื้นที่เป้าหมายหวังผลประจำวัน พื้นที่การเกษตร จ.ขอนแก่น ชัยภูมิ เลย อุดรธานี หนองบัวลำภู หนองคาย
- นครราชสีมา	1	BT(1) AU(2) (AU-21304, 42092 ตรวจสอบ ประจำลำบตา)	1	0:45	2.0	มีฝนตกเล็กน้อยเป็นบางแห่งบริเวณ จ.นครราชสีมา(พิมาย ชุมพวง)	พื้นที่เป้าหมายหวังผลประจำวัน พื้นที่การเกษตร จ.นครราชสีมา บุรีรัมย์ สุรินทร์ พื้นที่ลุ่มรับน้ำ เขื่อนลำนางรอง ลำพระเพลิง ลำมูลบน ลำตะของ ลำปลายมาศ
ตะวันออก	2	4/-	2	1:40	1.4	2/1	
- ระยอง	1	Caravan(2) (Caravan-1915 รอบินทดสอบ)	ไม่ปฏิบัติการฝนหลวง เนื่องจาก สภาพอากาศไม่เหมาะสม ลมชั้นบนมีกำลังแรง (18-26 น็อต)				พื้นที่เป้าหมายหวังผลประจำวัน พื้นที่การเกษตรของ จ.ฉะเชิงเทรา จ.ชลบุรี จ.ระยอง
- จันทบุรี	1	Caravan(2)	2	1:40	1.4	มีฝนตกเล็กน้อย-ปานกลางทั่วไปในพื้นที่ จ.จันทบุรี (สอยดาว โป่งน้ำร้อน เขาคิชฌกูฏ มะขาม ทำใหม่ เมืองจันทบุรี ชลุม แหลมสิงห์) จ.ตราด(บ่อไร่ เขา สมิง แหลมงอบ เมืองตราด) และพื้นที่ลุ่มรับน้ำอ่าง เก็บน้ำคลองพระพุทธ	พื้นที่เป้าหมายหวังผลประจำวัน พื้นที่การเกษตรของ จ.จันทบุรี จ.ตราด
ใต้	3	2/2	2	2:20	4.0	5/-	
- หัวหิน	1	Caravan(2)	ไม่ปฏิบัติการฝนหลวง เนื่องจาก ลมชั้นบนที่ระดับ 5,000 ฟุตขึ้นไปมีกำลังแรง (มากกว่า 40 น็อต) ทำให้เมฆสตรีโตคิวมูลัสและเมฆคิวมูลัสไม่พัฒนาและก่อยอดในพื้นที่เป้าหมาย				พื้นที่เป้าหมายหวังผลประจำวัน พื้นที่การเกษตร จ.ประจวบคีรีขันธ์ และพื้นที่ลุ่ม รับน้ำเขื่อนปราณบุรี

ผลปฏิบัติการฝนหลวง ประจำวันที่ 23 พฤษภาคม 2558							24 พ.ค. 58 (10.00 น.)
ภาค - หน่วย ปฏิบัติการฯ	หน่วย ปฏิบัติการฯ (หน่วย)	เครื่องบิน ผล./ทอ. (ลำ)	จำนวน เที่ยวบิน (เที่ยว)	จำนวน ชั่วโมงบิน (ชั่วโมง)	ปริมาณ สารฝนหลวง (ตัน/นัด)	จังหวัดที่มีการรายงานฝนตก (จำนวนจังหวัด/อ่างเก็บน้ำเป้าหมาย)	การวางแผน/ พื้นที่เป้าหมายประจำวัน
- สุราษฎร์ธานี	1	BT(1)	1	1:15	2.0	มีฝนตกเล็กน้อย-ปานกลางบริเวณ จ.กระบี่ (เขาพนม) จ.นครศรีธรรมราช(ทุ่งสง พิปูน ทุ่งใหญ่)	Stand By วิเคราะห์และติดตาม สภาพอากาศ
- หาดใหญ่	1	BT(1)	1	1:05	2.0	มีฝนตกเล็กน้อยบริเวณ จ.ตรัง(เมืองตรัง นาโง ย่านตาขาว) จ.พัทลุง(ศรีบรรพต) จ.สงขลา(ระโนด กระแสดินธุ์)	พื้นที่เป้าหมายหวังผลประจำวัน พื้นที่การเกษตร จ.พัทลุง จ.สงขลา
<b>รวม</b>	<b>11</b>	<b>16/5</b>	<b>19</b>	<b>25:05</b>	<b>19.6</b>		

- กลุ่มวิชาการปฏิบัติการฝนหลวง กองปฏิบัติการฝนหลวง กรมฝนหลวงและการบินเกษตร -